



ULTRAFLEX SA HDPE 1.5 MM.

MEMBRANA BITUMINOSA AUTOADHESIVA PARA CIMENTACIONES Y ESTRUCTURAS ENTERRADAS.

DESCRIPCION.

La membrana autoadhesiva bituminosa de **SBS ULTRAFLEX SA HDPE** está diseñada para la impermeabilización de fundaciones y estructuras enterradas. Gracias a su ligante especial autoadhesivo bituminoso, este material puede ser utilizado sobre superficies donde la instalación con soplete está prohibida. Tienen como cara superior un film de PEAD laminado sobre cruzado, que otorga a esta membrana una mejor resistencia mecánica y de punzonamiento (tanto estático como dinámico). El material presenta 2 bordes longitudinales autoadhesivos.

AREAS DE APLICACIÓN.

Las membranas ULTRAFLEX SA HDPE se instalan, despegando el film siliconado sobre una superficie previamente preparada, libre de escombros o elementos punzantes. Los solapes tienen que ser de un mínimo de 10 cm y presionados con rodillo para asegurar la adherencia. En superficies porosas o con polvo se debe imprimir la base, con el propósito de conseguir una impermeabilización más efectiva en el tiempo.

VENTAJAS.

- Excelentes propiedades mecánicas en todas las direcciones (estabilidad, resistencia al rasgado, a la tracción) gracias a su acabado PEAD laminado sobre cruzado.
- Excelente resistencia al impacto y punzonamiento.
- El compuesto bituminoso de alta calidad tiene propiedades autoreparantes que otorgan estanquidad absoluta en lugares con penetración mecánica.
- Propiedades excepcionales de elongación que previenen daños sobre el material, producidos por movimientos en el sustrato.
- Los bordes longitudinales autoadhesivos hacen que los traslapes entre mantos sean lo más fiables posible.

ALMACENAJE.

- Los rollos deben ser almacenados en un sitio seco, protegido de los rayos solares.
- Los rollos deben ser almacenados verticalmente en una sola altura de palets.
- Se deben evitar las caídas y otros impactos mecánicos durante el transporte y almacenaje.
- La superficie de aplicación debe estar limpia de polvo, escombros, grasa, hojas, aceites, y no debe tener grietas, agujeros u otras irregularidades, para asegurar una correcta adherencia de la membrana.



1 . ULTRAFLEX SA HDPE 1,5 MM

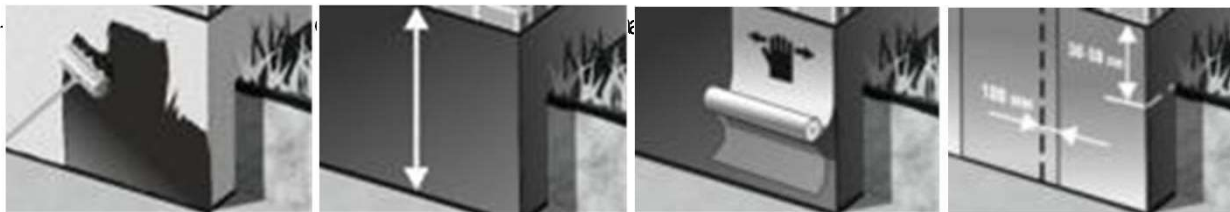
2. LAMINA DRENANTE.

DIRECCIONES DE USO.

Las membranas autoadhesivas bituminosas tienden, en períodos fríos, a endurecerse y como consecuencia, a perder adherencia. La instalación de estas membranas se debe hacer en condiciones climáticas favorables, por ejemplo tiempo seco y a temperaturas superiores a los +10°C. Con temperaturas inferiores a la indicada y alta humedad presente en el aire, la adherencia se puede ver comprometida y se hará necesario la utilización de una pistola de aire caliente para lograr la adhesión de la lámina.

INSTALACION.

- Limpiar la superficie y tratarla con primer bituminoso.
- Medir la profundidad de la cimentación y cortar el material del largo necesario.
- Instalar el material de arriba hacia abajo retirando gradualmente el film protector, desenrollando la membrana y presionándola sobre las superficie.
- La lámina debe ser instalada hasta una altura de 30 a 50 cm de la superficie.
- Retirar el film protector de los bordes autoadhesivos para traslapar los mantos.
- Los empalmes longitudinales deben ser de 100 mm como mínimo y los empalmes finales de 150 mm.
- El tramo final de la manta deberá ser fijado mecánicamente utilizando una barra de terminación, sellando posteriormente la membrana.



TRIGONO

Roofing Technologies



TN TECHNONICOL

DATOS TECNICOS.

CARACTERISTICAS ESENCIALES	METODO DE ENSAYO	VALORES
Protección de la capa superior	-	Lámina de PEAD laminado sobrecruzado
Protección de la capa inferior	-	Film antiadherente
Largo x ancho, m	-	20 x 1
Espesor, mm	-	1,5
Flexibilidad a baja temperatura, °C	UNE-EN 1109	≤ -20
Resistencia al pelado, N/m	ASTM D903	1600 ± 200
Adherencia al concreto, N/mm ²	UNE-EN 13596	≥ 0.5
Resistencia de la soldadura (cizalla), N/5 cm	UNE-EN 12317-1	220 ± 80
Factor de resistencia a la humedad, μ	UNE-EN 1931	50 000
Resistencia a la tracción N/5cm	12311-1	220 ± 80
Resistencia a la tracción kPa	ASTM D412	2300 ± 200
Alargamiento a la rotura, %	ASTM D412	≥ 300
Resistencia al punzamiento, N	ASTM E154	275 ± 50
Resistencia al impacto, mm	UNE-EN 12691	≥ 900
Resistencia al desgarro, N	ASTM D1004	23 ± 5
Temperatura de reblandecimiento del ligante °c	UNE-EN 12311	≥ 90
Estanqueidad (60 kPa)	UNE-EN 1928	Pasa

MEMBRANA BITUMINOSA AUTOADHESIVA.

Razón social: Trígono SpA

Rut: 76.814.923-2

Dirección El Totoral N°400 Quilicura, Santiago.