



## POWER GRIP ESTÁNDAR.

## POWER GRIP PLUS.

### SISTEMA DE FIJACION ESTRUCTURAL SEGURO Y RESISTENTE AL AGUA

¡NO LO PIERDAS! Agarrarlo!

**POWERGRIP™ STANDAR** y **POWERGRIP PLUS** son sistemas de montaje en techo diseñados para asegurar bastidores solares con balasto y otros equipos a los techos cubiertos con membranas para techos de una sola capa (TPO y PVC)

Las unidades **POWERGRIP** proporcionan una conexión segura directamente a la cubierta del techo o los elementos estructurales, lo que elimina la carga de viento de la membrana o la cubierta del techo y coloca la cubierta estructural donde pertenece. Una vez asegurados en su lugar, los **POWERGRIP** instalados correctamente pueden ayudar a eliminar el movimiento del bastidor y permanecer estancos.

15/8 pulg. (41 mm) de diámetro x 1/2 pulg. (12 mm) de altura, proporciona un anclaje óptimo que asegura los soportes o rieles.

Expuesto .7 pulg. (18 mm) de alto x 3/8 pulg. El perno de 9 mm de diámetro y el soporte de montaje están hechos de acero inoxidable resistente a la corrosión.

Aleación de aluminio para un rendimiento superior a largo plazo.

Disponible en dos tamaños: **PowerGrip Standard** y **PowerGrip Plus**.

Quita la carga de viento de la membrana y la lleva a la plataforma estructural donde pertenece.



### CARACTERÍSTICAS Y BENEFICIOS.

Los **POWERGRIP** instalados correctamente proporcionan un anclaje seguro a la cubierta del techo y permanecen estancos.

El proceso de instalación simple ahorra tiempo y mano de obra.

Compatible con la mayoría de las membranas de **TPO** y **PVC**.

Ayuda a proteger las cubiertas del techo de una sola capa del daño debido al movimiento de las balastras con balasto.

La brida ancha es fácil de soldar en las cubiertas de techo termoplásticas

Basado en la tecnología EcoFasten Solar, Patente de los Estados Unidos N° 8.683.751



PowerGripStandard

PowerGripPlus.

### APLICACIÓN.

Los soportes **POWERGRIP** están diseñados para la elevación y la retención de corte.

**POWERGRIP** también se puede usar para muchas otras aplicaciones montadas en el techo, que incluyen: soportes y colgadores de tuberías, cruces de pasos, conductos eléctricos, canales de rodadura, antenas parabólicas, antenas pequeñas y aplicaciones de HVAC, entre otros. Las unidades **POWERGRIP** generalmente se instalan con uno de los siguientes sujetadores de productos para techos OMG según el tipo de plataforma y la aplicación de techado específicos.

Sujetador de techo XHD® (# 15)

Sujetador RetroDriller

Sujetador para techos de servicio pesado (# 14)

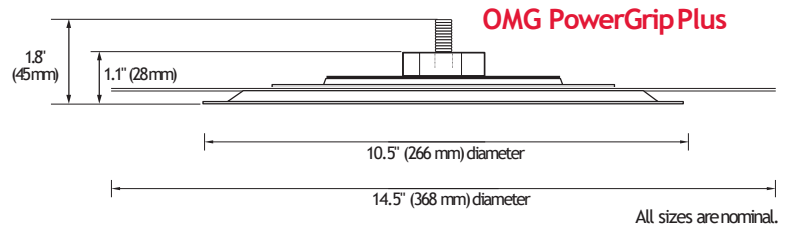
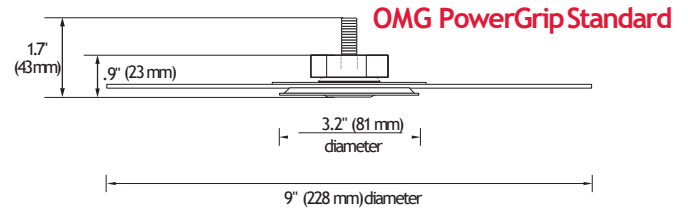
Visite [OMGRoofing.com](http://OMGRoofing.com) para obtener detalles específicos de sujetadores, tamaños, especificaciones e información de empaque. Algunos tamaños de sujetadores XHD también están disponibles en paquetes de 100 para **POWERGRIP**.

**INSTALACION.** Siempre consulte al fabricante del sistema de techo antes de la instalación.



## ESPECIFICACIÓN DEL PRODUCTO

PRODUCT	TEST	TEST METHOD (in gen. accordance with)	RESULTS
PowerGrip Standard	Tensile Strength	ASTM 1761-06	305 lbf. (1.35 kN) min.
PowerGrip Standard	Shear Strength	ASTM 1761-06	305 lbf. (1.35 kN) min.
PowerGrip Plus	Tensile Strength	TAS 117-95 (A)	2000 lbf. (8.90 kN) min.
PowerGrip Plus	Shear Strength	ASTM E488-96	1075 lbf. (4.78 kN) min.



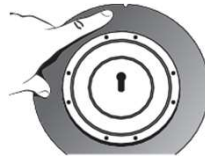
All sizes are nominal.

## OTRA INFORMACION.

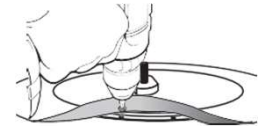
CAT. NO.	DESCRIPTION	PKG QTY	WEIGHT LBS (KG)
	PowerGrip Standard	20	10.5(4.73)/ envase
	PowerGrip PLUS	8	16(7.2)/envase



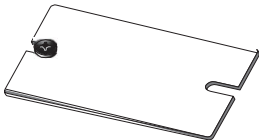
1. Marque la ubicación donde se instalará **POWERGRIP**. Prepare la superficie de la membrana en cada ubicación siguiendo los requisitos de los fabricantes del sistema de techo.



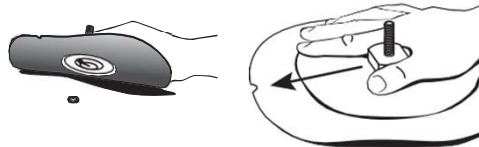
3. Localice la muesca en el perímetro de la brida **POWERGRIP** y observe cómo se alinea con la placa en la parte inferior del **POWERGRIP**.



4A. \* Solo **POWERGRIP PLUS**. Levante la brida e instale ocho sujetadores adicionales a través de la placa **POWERGRIP PLUS**, golpeando las flautas superiores. No doble ni doble la membrana durante la instalación del sujetador.



2. Instale el sujetador recomendado a través del techo y la plataforma (penetración mínima de la plataforma 3/4 pulg. [20 mm] para acero, 1 pulg. [25 mm] para madera) utilizando el medidor de profundidad provisto y permitiendo que la cabeza del sujetador para sentarse firmemente en la tarjeta de calibre. No sobremarcar.



4. Deslice el conjunto sobre la cabeza del sujetador para colocar el **POWERGRIP** en la ubicación adecuada.



5. Suelde la solapa del **POWERGRIP** a la membrana según las especificaciones del fabricante y selle los bordes de corte según sea necesario.

Para obtener más información, comuníquese con **TRIGONO-RT**, llame al **+569.31311416** o visite **www.trigono-rt.cl**.