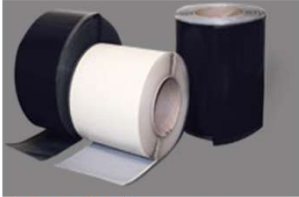




UNA GUIA DE REFERENCIA LISTA PARA SOLICITAR ACCESORIOS EPDM-PS PARA SU PROXIMO TRABAJO.

SURE-SEAL EPDM.

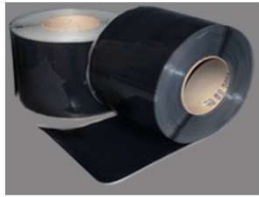
ACCESORIOS PARA SISTEMA DE CUBIERTAS



Pressure-Sensitive Elastoflash®

EPDM de 60 mil, sin curar laminado de caucho sintético adhesivo. El tapajuntas sensible a la presión se puede utilizar para sellar esquinas, ductos, tuberías y otras singularidades.

Disponible en:
0,15x30,50 mt (negro y blanco)
0,23x30,50 mt (negro y blanco)
0,30x30,50 mt (negro y blanco)
Cantidad por caja: 6" (2 rollos)
9" y 12" (1 rollo).



Pressure-Sensitive Overlayment Strip

EPDM de 60 mil, semi-curado laminado de caucho sintético adhesivo. Diseñado para fijar traslapes, bordes de todo tipo de metal y placas de fijación Carlisle

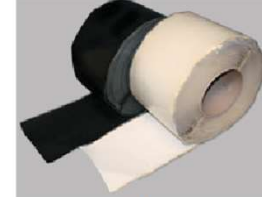
Disponible en:
0,15x30,50 mt (negro y blanco)
0,23x30,50 mt (negro y blanco)
Cantidad por caja: 6" (2 rollos)
9" (1 rollo).



Pressure-Sensitive Curb Flashing

Membrana curada EPDM de 60 mil, precortada de 20" de ancho, con 6" de PS SecurTape ya aplicado. Este producto proporciona una forma más eficiente de realizar los retornos y bordes en paramentos verticales.

Disponible en:
0,50x15,25 mt (negro y blanco).
Caja de 1 rollo.



Pressure-Sensitive Cured CoverStrip

Membrana curada EPDM de 60 mil, laminada. El adhesivo de caucho sintético hace ideal este producto para superponer placas de fijación en traslapes, pegar bordes de metal y hacer reparaciones en cubiertas.

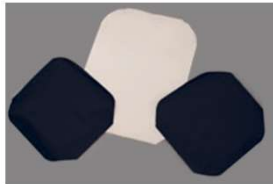
Disponible en:
0,50x30,50 mt (negro y blanco).
0,23x30,50 mt (negro y blanco).
0,30x30,50 mt (negro y blanco).
Cantidad por caja: 6" (2 rollos)
9" y 12" (1 rollo).



Pressure-Sensitive RUSS

Combinación de tira de refuerzo RUSS reforzada con EPDM incluyendo SecurTape sensible a la presión de 3" para una sujeción adicional de la membrana. Una versión de 9" con SecurTape de 3" de ancho en ambos lados permite la fijación de láminas perimetrales en sistemas flotantes.

Disponible en:
Rollo 6" (negro y blanco).
Rollo 9" (negro y blanco).
Cantidad por caja: 6" (2 rollos)
9" (1 rollo).



Pressure-Sensitive T-Joint Covers

EPDM sin curar laminado a una goma sintética adhesiva. Se utiliza en la superposición de uniones T entre membranas, así como en los ángulos para crubejuntas en paredes.

Disponible en:
0,15x0,15 mt (negro y blanco)
0,30x0,30 mt (negro y blanco)
Cantidad por caja: 20 unidades.



Pressure-Sensitive Pipe Seals

EPDM curado con adhesivo de caucho sintético. Los sellos para tuberías aumentan la velocidad de ejecución de los trabajos.

Disponible en:
½"-3" Negro.
1"-6" Negro.
1"-6" Blanco (aprobado para TPO)
Cantidad por caja: 10 unidades.



Pressure-Sensitive Pourable Sealer Pockets

EPDM sin curar con adhesivo sintético de goma, y una tira de soporte pre-aplicada de 2" al tapajuntas. Los tamaños se pueden adaptar según la necesidad para formar moldes más grandes cuando sea necesario.

Disponibles en:
Diámetros 4" - 6" - 8"
Color negro y blanco.
Blanco aprobado para TPO.
Cantidad por caja: 12 unidades.



Pressure-Sensitive Inside/Outside Corners

EPDM sin curar laminado a una goma sintética adhesiva. Las esquinas pre-formadas reducen los tiempos de instalación y se pueden aplicar en vértices interiores y exteriores.

Disponibles en:
7"x9"
Color negro y blanco.
Blanco aprobado para TPO.
Cantidad por caja: 20 unidades.



Pressure-Sensitive Molded Walkpads

EPDM curado con adhesivo de caucho sintético, las palmetas de tránsito están diseñadas para proteger la membrana del tránsito permanente.

Disponibles en: 30"x30"
Color negro y blanco.
Blanco aprobado para TPO.
Cantidad por pallet: 500 unidades.