

BARRAS DE TERMINACION PARA MEMBRANAS.



BARRA DE FIJACIÓN POLIMERO.

La barra de fijación de polímero es una barra de polímero diseñada para fijar mecánicamente las membranas EPDM en conformidad con las especificaciones de Carlisle. Esta barra viene en un rollo de 1" x 250', con orificios centrados pretaladrados cada 3". La barra se puede cortar con facilidad a la longitud deseada. Durante la instalación, asegúrese de que todas las esquinas recortadas de la barra estén redondeadas. La barra debe colocarse con sujetadores HPo HP-X.

Propiedades y características típicas

Material	Polímero industrializado
Dimensiones	1" (25 mm) de ancho x 250' (76 m) de largo
Empaque	250 lf (76 m) por caja
Peso	Caja de 10 lbs. (5 kg)

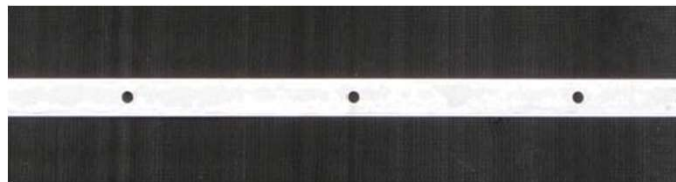


BARRA DE TERMINACIÓN ALUMINIO.

La barra de terminación es una barra de aluminio extruido diseñada para fijar y sellar terminaciones de cubrejuntas de compresión en conformidad con las especificaciones de Carlisle. Esta barra viene en tramos de 1" x 10', en paquetes de 500 pies lineales, con orificios centrados pretaladrados cada 6". La barra tiene un borde superior para facilitar la aplicación del sellador de traslapes de Carlisle para instalaciones EPDM o el sellador universal para una sola capa para instalaciones de TPO. La barra se puede cortar con facilidad a la longitud deseada. Durante la instalación, asegúrese de que todas las esquinas recortadas de la barra estén redondeadas. La barra debe colocarse con sujetadores HP-X o sujetadores clavables para barras de terminación.

Propiedades y características típicas

Material	Aluminio extruido 6063-T6
Dimensiones	1 pulg. (25 mm) de ancho x 10 pies (3 m) de largo
Empaque	50 piezas; 500 lf (152 m) por caja
Peso	Caja de 69 lbs. (31 kg)

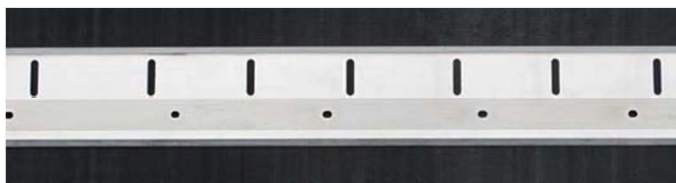


BARRA DE FIJACIÓN METAL.

La barra de fijación de metal es una barra de metal revestido con Galvalume™ diseñada para fijar mecánicamente las membranas EPDM en conformidad con las especificaciones de Carlisle. Esta barra viene en tramos de 1" x 10', en paquetes de 500 pies lineales, con orificios centrados pretaladrados cada 6". La barra se puede cortar con facilidad a la longitud deseada. Durante la instalación, asegúrese de que todas las esquinas recortadas de la barra estén redondeadas. La barra debe colocarse con sujetadores HP-X.

Propiedades y características típicas

Material	Metal revestido con Galvalume
Dimensiones	1 pulg. (25 mm) de ancho x 10 pies (3 m) de largo
Empaque	50 piezas; 500 lf (152 m) por caja
Peso	Caja de 85 lbs. (39 kg)



BARRA DE RETENCIÓN DE GRAVA SURE SEAL.

La barra de retención de lastre es una barra de aluminio extruido diseñada como sistema de fijación perimetral de retención de grava y viene en tramos de 4" x 10', en paquetes de 250 pies lineales. La barra de retención de lastre viene con orificios centrados pretaladrados cada 6" para la instalación, y también cuenta con orificios de drenaje pretaladrados cada 4".

Propiedades y características típicas

Material	Aluminio extruido 6063-T6
Dimensiones	4 pulg. (102 mm) de ancho x 10 pies (3 m) de largo
Empaque	25 piezas; 250 lf (76 m) por caja
Peso	Caja de 123 lbs. (56 kg)